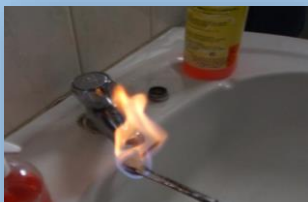


PARA AS ANÁLISES:

- QUADRO 01 – ANÁLISE MICROBIOLÓGICA;
- QUADRO 02 – ANÁLISE FÍSICO-QUÍMICA;
- QUADRO 03 – INFORMAÇÕES.

Quadro 01- Análise Microbiológica:

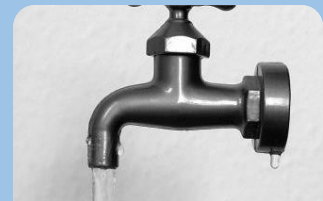
Antes da coleta, lave bem as mãos com água e sabão. Utilize antisséptico (como álcool gel) ou use luvas descartáveis.



A torneira deve ser desinfetada por dentro e fora, e flambada por fora (no caso de torneiras de metal) se for de plástico, apenas desinfetada com álcool 70%.

Não é recomendado escolher torneiras com vazamentos de água, aeradores ou filtros.

Deixe a água correr por 2 a 3 minutos, eliminando impurezas e água acumulada na tubulação. Então, reduza o fluxo da água para evitar respingos.



Identifique o frasco designado para as análises biológicas (conforme a respectiva análise a ser realizada).

Mantenha o recipiente fechado até o momento da coleta.

Abra o frasco. **NÃO** coloque a tampa em nenhuma superfície e evite tocar na boca do frasco com as mãos ou com a torneira, para que não haja contaminação externa.

Sem enxaguar o frasco, colete toda a amostra de uma vez, deixando o espaço livre adequado (2,5cm).

Recoloque a tampa imediatamente e prenda a tampa ao redor do gargalo do frasco.

Verifique se há vazamento

Coloque o frasco com a amostra envoltos em plástico bolha, papel amassado ou equivalente, dentro da caixa de isopor com o gelo em gel.

Quadro 02- Análise Físico-Química:

Deixe a água correr por 2 a 3 minutos, eliminando impurezas e água acumulada na tubulação. Então, reduza o fluxo da água para evitar respingos.



Identifique o frasco.
Mantenha o recipiente fechado até o momento da coleta. Abra o frasco.
Complete com a amostra de água.

Feche bem o frasco e verifique se não há vazamentos.



Coloque o frasco com a amostra envoltos em plástico bolha, papel amassado ou equivalente, dentro da caixa de isopor com o gelo em gel.

Quadro 03 – Informações:

Quantidade de amostra:

- 100 mL (frasco fornecido pelo laboratório).

RECEBIMENTO DAS AMOSTRAS: De segunda-feira a sexta-feira nos seguintes horários:

- Manhã: 07h10min, às 11h30min;
- Tarde: 13h30min, às 18h.

Importante:

- Não serão aceitas as amostras com menos da quantidade de água solicitada para análise.
- Identificar a amostra e preencher o formulário de solicitação de análise de água, FORM -02.
- **A amostra deverá ser levada ao laboratório imediatamente.** Se não for possível o tempo entre a coleta e o recebimento no laboratório não deve exceder **24 horas**, mantendo a amostra sob-refrigeração (temperatura menor que 10° C). **A AMOSTRA NÃO DEVE SER CONGELADA.**
- No caso de amostras transportadas em temperatura ambiente, o prazo não deve exceder 2 horas.
- O transporte deve ser feito em caixas de isopor com gelo, sendo recomendável o uso de gelo reutilizável em gel para evitar acúmulo de líquido nas caixas. Na indisponibilidade deste pode ser utilizado gelo comum, desde que acondicionado em bolsas plásticas.
- Os frascos para a coleta são fornecidos pela FV. Solicite ao setor de recebimento de amostras.